



Reconstruire l'histoire d'accrétion de la Voie Lactée
par l'étude de son système d'amas globulaires

Thèse sous la direction de

Paola DI MATTEO & Ana GOMEZ

2013 - 2016

GEPI – UMR 8111 Observatoire de Paris - Meudon

MA THESE ...



*Les galaxies comme la Voie Lactée se forment par accrétion de galaxies plus petites.
Lors de ce processus, le système d'AGs des galaxies naines se mélange aux AGs formés « in situ ».
L'étude des AGs fournit une mine d'information quant à la formation et l'évolution de notre Galaxie...*



**Contraindre le scénario de croissance en masse de la Voie Lactée
via l'étude son système d'AGs.**

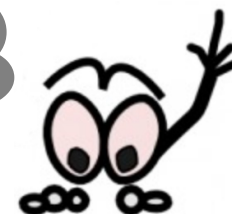
Méthodes :

1. Observationnelles :

- Mettre en évidence des corrélations entre les paramètres des AGs
- Etudier le lien entre les AGs et les populations stellaires

2. Numériques :

- Simuler l'évolution dynamique du processus d'accrétion des AGs
- Simuler l'évolution séculaires des AGs



MA THESE ...



*Les galaxies comme la Voie Lactée se forment par accrétion de galaxies plus petites.
Lors de ce processus, le système d'AGs des galaxies naines se mélange aux AGs formés « in situ ».
L'étude des AGs fournit une mine d'information quant à la formation et l'évolution de notre Galaxie...*



**Contraindre le scénario de croissance en masse de la Voie Lactée
via l'étude son système d'AGs.**

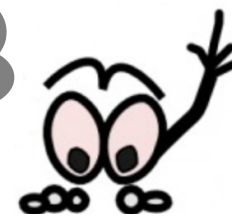
Méthodes :

1. Observationnelles :

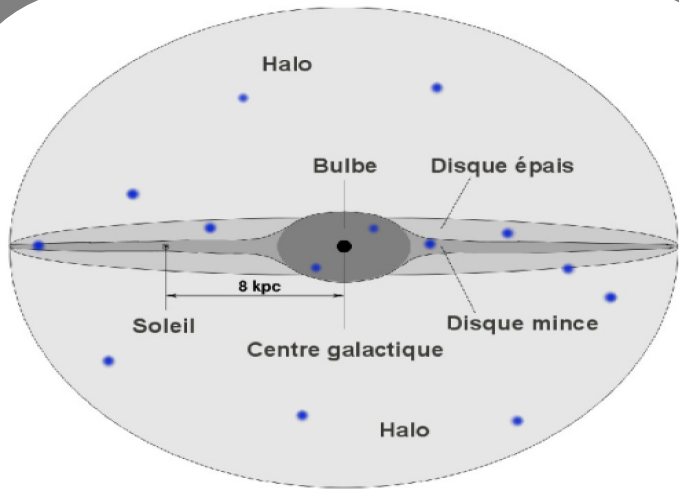
- Mettre en évidence des corrélations entre les paramètres des AGs
- **Etudier le lien entre les AGs et les populations stellaires**

2. Numériques :

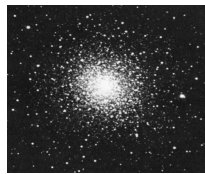
- Simuler l'évolution dynamique du processus d'accrétion des AGs
- Simuler l'évolution séculaires des AGs



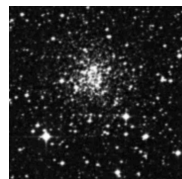
Lien entre les amas globulaires et les populations stellaires



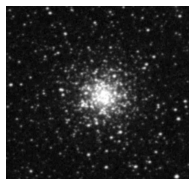
NGC 6341



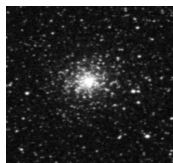
NGC 3201



Terzan 7

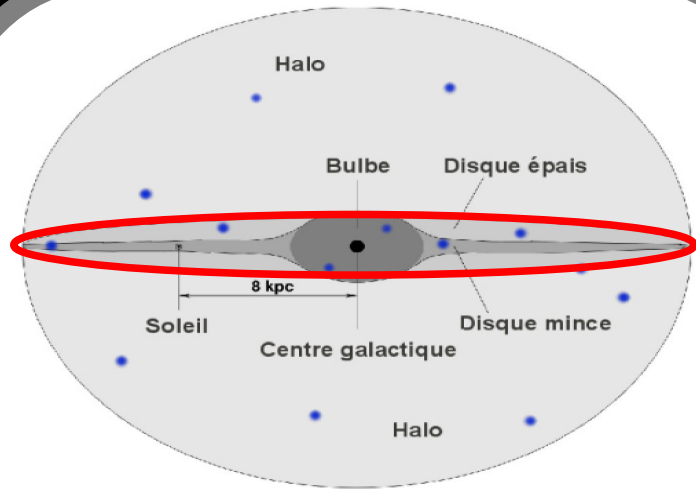


NGC 6637

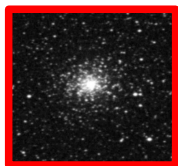
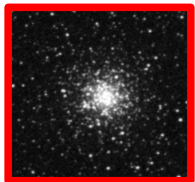
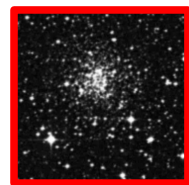


NGC 6624

Lien entre les amas globulaires et les populations stellaires

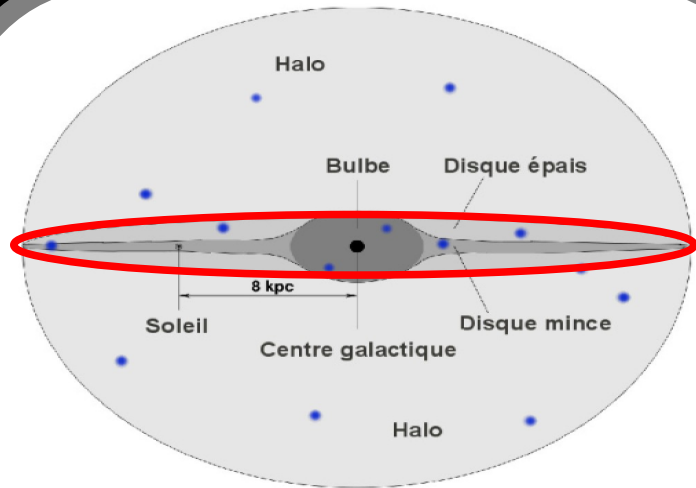


+

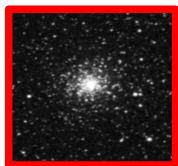
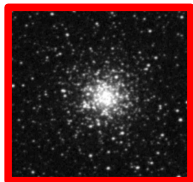
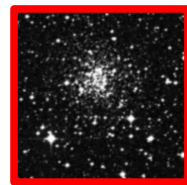
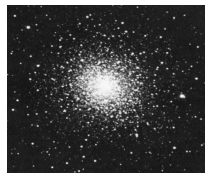


$[Fe/H] > -1$ dex

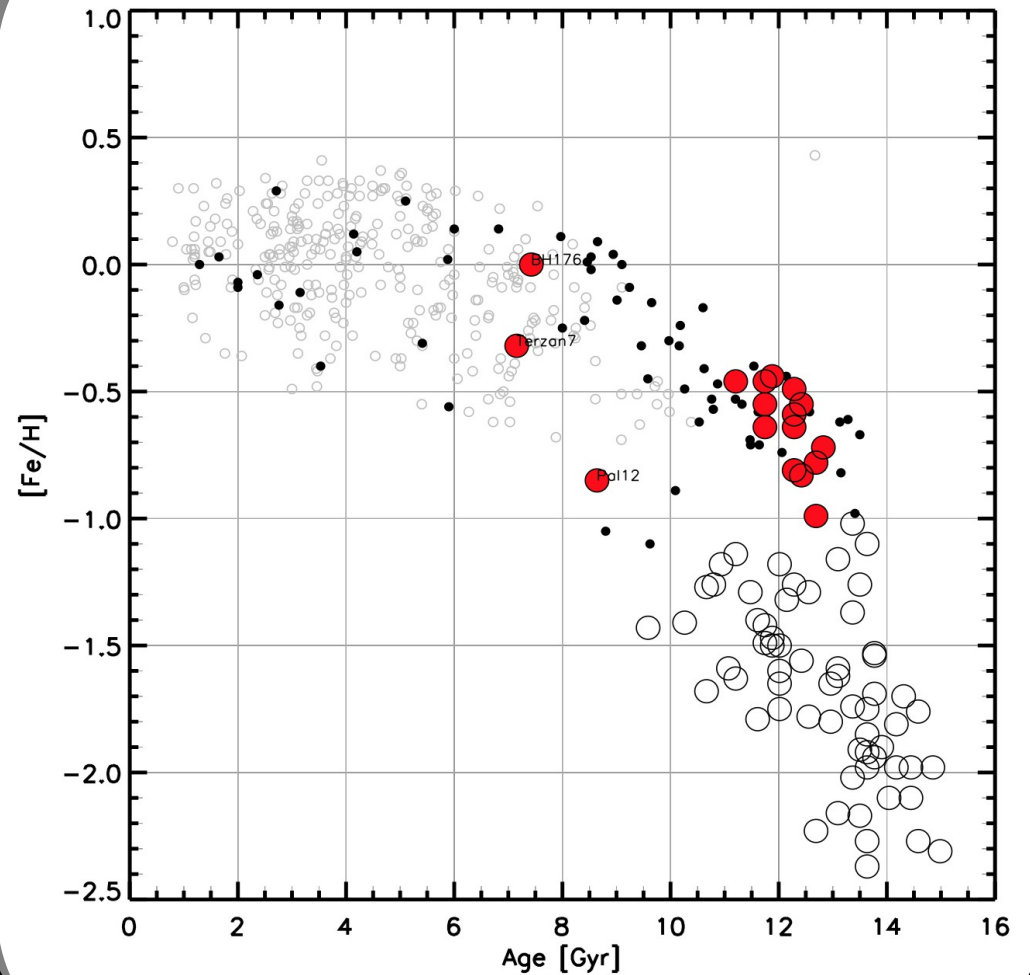
Lien entre les amas globulaires et les populations stellaires



+



[Fe/H] > -1 dex



Jean-Baptiste et al. (en prep)



MERCI !